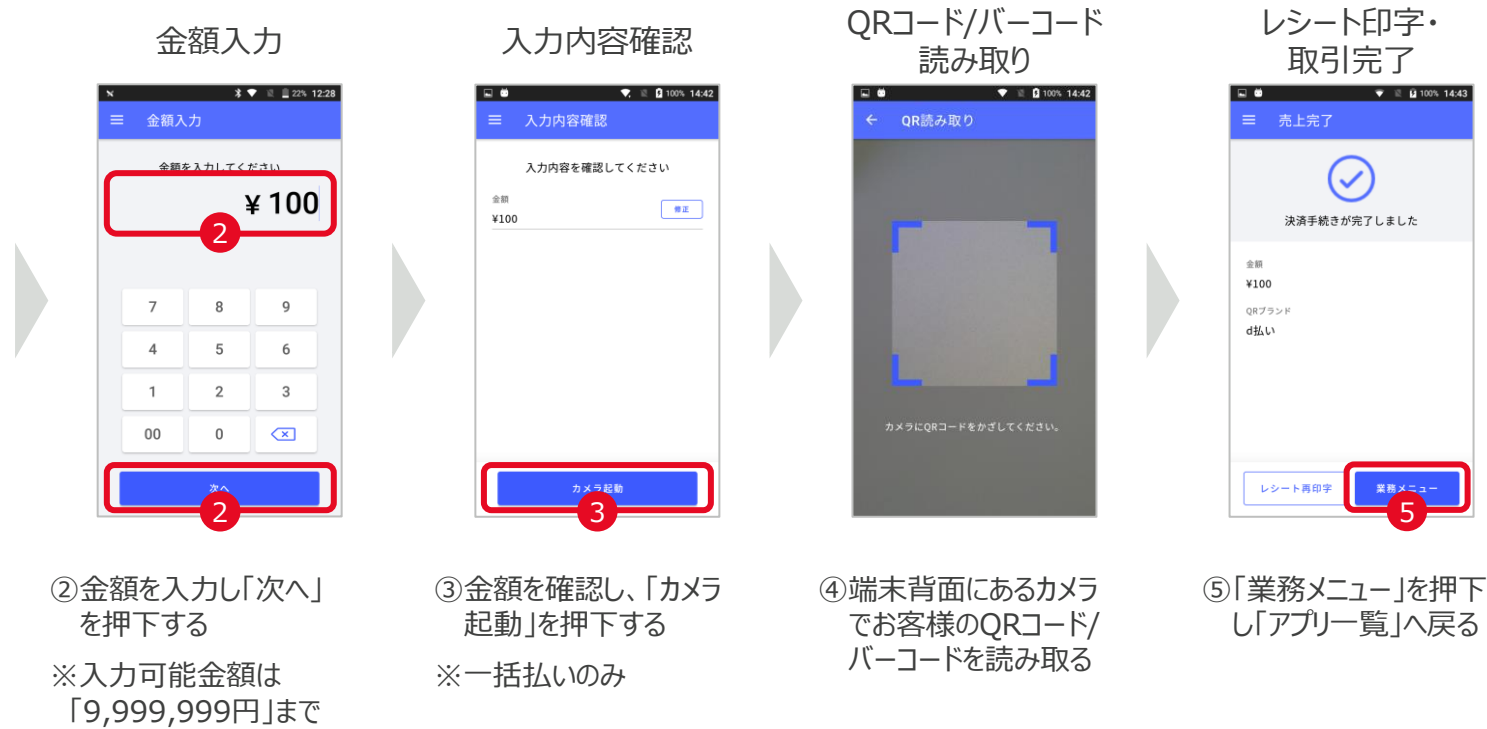


売上

①「アプリ一覧」より「QR決済」を選択する



返品

①「アプリ一覧」より「QR決済」を選択する



伝票再印字

- ①「アプリ一覧」より「QR決済」を選択する
- ②メニューを開き「直近明細」を押下する



- ③明細一覧から再印字する明細を開き「この伝票を再印字する」を押下する
- ④再印字の確認メッセージの「OK」を押下し「直近明細」に戻る

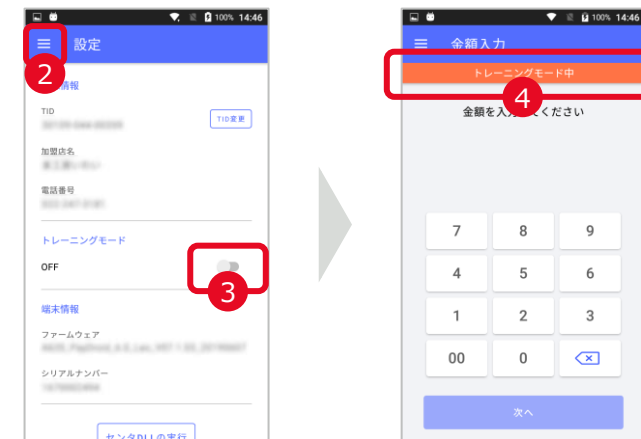
レシート一覧

番号は印字の順番

	売上	取消・返品	伝票再印字
QR決済	①お客様控 ②加盟店控	①お客様控 ②加盟店控	①お客様控 ②加盟店控

トレーニングモード

- ①「アプリ一覧」より「QR決済」を選択する
- ②メニューを開き「設定」を押下する



- ③トレーニングモードの「●」を押下し、青色（ON）になったことを確認する
- ④画面上部に表示されるオレンジ色の「トレーニングモード中」の帯が目印

- トレーニングモードは、加盟店様が実際に端末を操作して習熟して頂くためのトレーニング用に用意されたものです
- 本番の決済処理が行われないため、実際のカードやQRコードを使って、売上や取消・返品の手続きを行うことが可能です
- 使用する場合は、「メニュー」→「設定」→「トレーニングモード」を「ON」に変更し、**使用しない場合は必ず「OFF」に戻してください**
- トレーニングモードではカード会社やQR決済事業者に取引情報は一切送信されません
- **トレーニングモードを「OFF」に戻し忘れて、実際のお客様のお支払いを受け付けると、取引が成立せず、かつカード情報等は一切残らないため、弊社でもリカバリーできかねますので、ご注意ください**

日計・中間計

- ①「アプリ一覧」より「QR決済」を選択する
- ②メニューを開き「日計・中間計」を押下する



- ③「日計」を選択し「集計を実行する」を押下する
- ④集計結果が一致していれば日計は完了

- 日計とは、端末内で保持する取引件数と決済センター側で保有する取引件数とを確認する作業のため、**取引があった日は必ず業務終了後に日計を行ってください**
- **日計を3日間行わないと、日計を行うまで、売上、返品処理ができなくなる**のでご注意ください
- 中間計とは、前回日計を行ってから現在までの取引件数を確認することが可能で、決済センターとの通信は行われず、取引の履歴も消えません
ただし、中間計を行っても日計を行ったことにはなりません

- ⑤レシートで取引結果が「NG」となっている日付を特定する
- ⑥「Web管理画面」で計上された取引明細を確認する
- ⑦取引件数とWeb管理画面上の取引明細の結果を突合し、一致していない取引を特定する
- ⑧特定した取引を再度売上または取消・返品処理する場合は、改めて取引の操作を実施し、二重で取引をしてしまった場合は、誤った取引を取消する処理をする

設定・その他

- ①「アプリ一覧」より「QR決済」を選択する
- ②メニューを開き「設定」を押下する



困ったときは

リンク・プロセッシング ホームページ「よくあるご質問」

<https://faq.linkprocessing.co.jp/>

リンク・プロセッシング ホームページ「端末操作マニュアル」

<https://www.linkprocessing.co.jp/resources/>

リンク・プロセッシング サービスデスク (24時間365日営業)

フリーダイヤル 0120-964-036

TIDおよび (表示されていれば) エラーコードをご用意頂くとご案内がスムーズです

