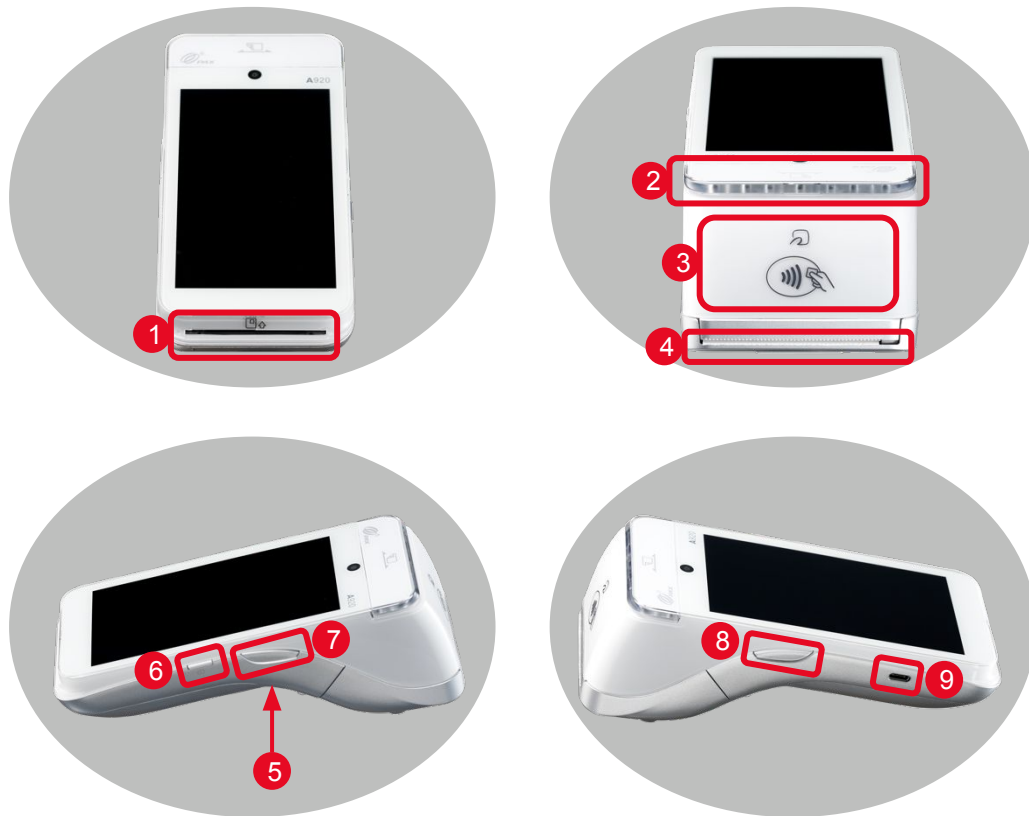


同梱物・各機能

同梱物 (4点)
 端末本体 | 充電用ケーブル | 充電用アダプター | ロール紙



1. 接触型ICカードリーダー/ライター
2. 磁気カードリーダー
3. 非接触型ICカードリーダー/ライター
4. ロール紙排出口
5. QR/バーコード読取カメラ(背面)
6. 電源ボタン(短押し:スリープ、長押し:電源 OFF)
7. 音量+ボタン
8. 音量-ボタン
9. 充電ケーブル差込口(USB-C)

画面ロックの解除



1. 画面を下から上へなぞる(スワイプする)
2. パスワード入力画面が表示されるので、画面ロックパスワード(初期値「0000」)を入力する

セキュリティの観点から、「端末電源起動時」「画面スリープ時」に端末がロックされます

画面ロックパスワードは初期値「0000」のため、速やかに変更してください
 (変更方法は次頁)

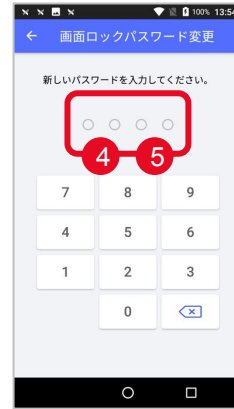
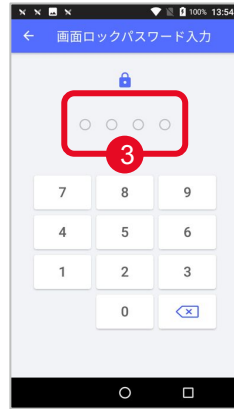
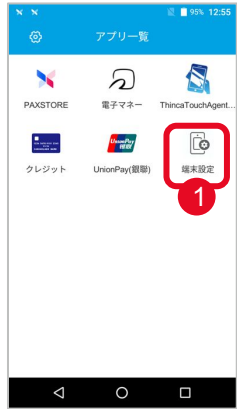
間違ったパスワードを5回連続で入力すると5分間入力できなくなります

Anywhere 初期設定



1. 「アプリ一覧」画面の「Anywhere初期設定」を押下する
2. 「Anywhere」利用規定の内容を確認し「同意する」を押下する
3. 別紙「端末決済サービス利用開始のお知らせ」に記載の「TID」「TIDパスワード」を入力し、「OK」を押下する

画面ロック
パスワードの
変更



現在のパスワードを忘れてしまった場合はサービスデスクにご連絡ください

サービスデスクにてパスワードを初期化します

サービスデスク
0120-964-036
24時間365日営業

1. 「アプリ一覧」画面で「端末設定」を押下する
2. 画面ロックパスワードの「変更」を押下する
3. 現在の画面ロックパスワード(初期値「0000」)を入力する

4. 新しいパスワードを入力する(4桁)
5. 確認のため、再度新しいパスワードを入力する
6. 「設定」画面に戻り、「パスワードを変更しました」が表示され、変更完了
7. ホームボタン(○)を押下し「アプリ一覧」画面へ戻る

画面ロック
時間の変更



1. 「アプリ一覧」画面で「端末設定」を押下する
2. 画面ロック時間の「変更」を押下する

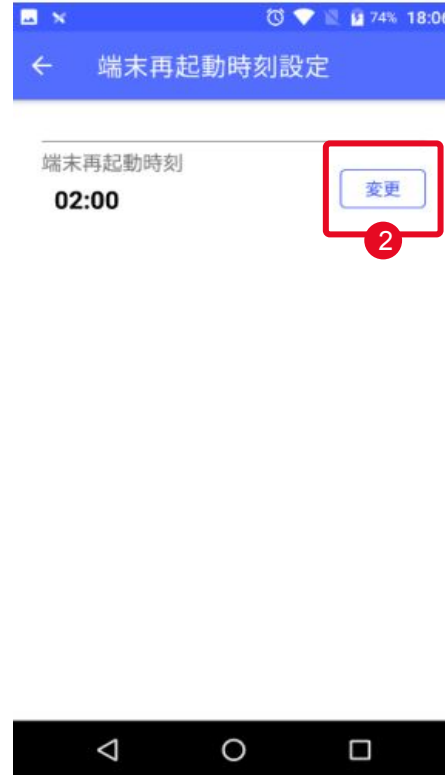
3. 画面ロックまでの時間を変更し「設定する」を押下する(5分~23時間55分)
4. 「設定」画面に戻り、「画面ロック時間を変更しました」が表示され、変更完了
5. ホームボタン(○)を押下し「アプリ一覧」画面へ戻る

再起動時刻設定方法

- ・再起動時刻は任意の時刻に設定可能です。
※初期設定は午前4時となっています。
- ・再起動には約5分かかります。
※営業時間外の時刻を設定することを推奨します。



①「再起動設定」を押下する



②「変更」を押下する



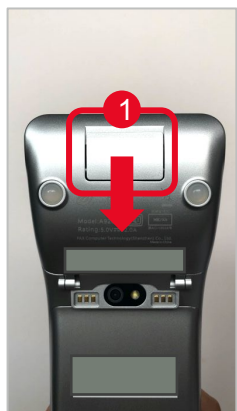
③再起動時刻を設定し、「設定する」ボタンを押下し設定完了
※再起動時刻は5分単位で設定可能

端末再起動



設定時刻60秒前に本画面が表示されます
「OK」ボタンを押下すると、すぐに再起動を開始します
「後で(60分後)」ボタンを押下すると、60分後に本画面が再度表示されます
そのまま何もしなければ60秒後に自動で再起動されます

ロール紙セッ
ト



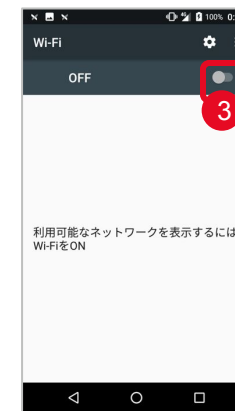
1. 底面側にあるロール紙開閉レバーを引き、カバーを開ける
2. 写真と同じ向きにロール紙が出ているようにセット
3. ロール紙が数センチ出ている状態でカバーを閉め、余白部分を切り取る

その他

- 本端末を利用しない時は、施錠された場所等で保管し、盗難対策を実施してください。
- 電源ボタン長押し後に「機内モード」「音声」「再起動」「電源を切る」が表示されません。
 - 「機内モード」は押下しないでください。
 - 「音声」を押下すると、端末操作音が消去されるサイレントモードになります。
 - 「再起動」を押下すると再起動されます。再起動により端末内で動作しているメモリがリセットされ、端末動作がスムーズになります。定期的に再起動することをおすすめします。
- 付属品の充電ケーブル、充電アダプターで充電してください。付属品以外の機器で充電すると故障の原因になる可能性があります。
- バッテリー残量が30%~70%を維持するように充電すると、バッテリーの劣化を抑制することができます。

Wi-Fi設定

モバイルLTE通信(SIMカード通信)の場合は設定不要



1. 「アプリ一覧」画面の「歯車」を押下する
2. 「設定」画面の「Wi-Fi」を押下する
3. 「Wi-Fi」画面の右上にある「●」を押下し「ON」に切り替える
4. 接続するネットワーク名を押下する(必要に応じてパスワードを入力)

困ったときは

リンク・プロセッシング ホームページ「よくあるご質問」

<https://faq.linkprocessing.co.jp/>

リンク・プロセッシング ホームページ「端末操作マニュアル」

<https://www.linkprocessing.co.jp/resources/>

リンク・プロセッシング サービスデスク(24時間365日営業)

フリーダイヤル 0120-964-036

TIDおよび(表示されていれば)エラーコードをご用意頂くとご案内がスムーズです

