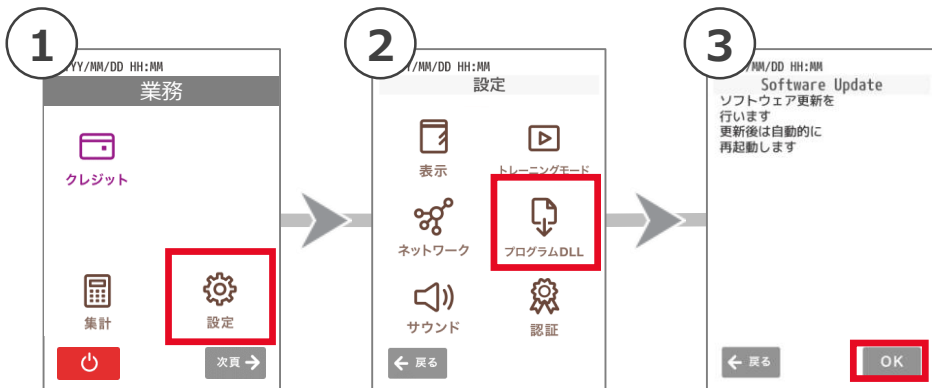


• プログラムDLLの実施

【ご注意ください】

電子マネーサービスを追加された場合には先にプログラムDLLを実施してください

プログラムDLLとは、業務に必要なデータやアプリケーションの更新バージョンをダウンロードする作業です。
※行う際は、あらかじめネットワークに接続されていることを確認してください。



① 業務メニューより「設定」を選択

※
1ページ目に設定アイコンがない場合には
画面右下の「次頁」ボタンを押下して、
次頁にアイコンがあるかご確認ください

② 設定画面内の「プログラムDLL」を押下

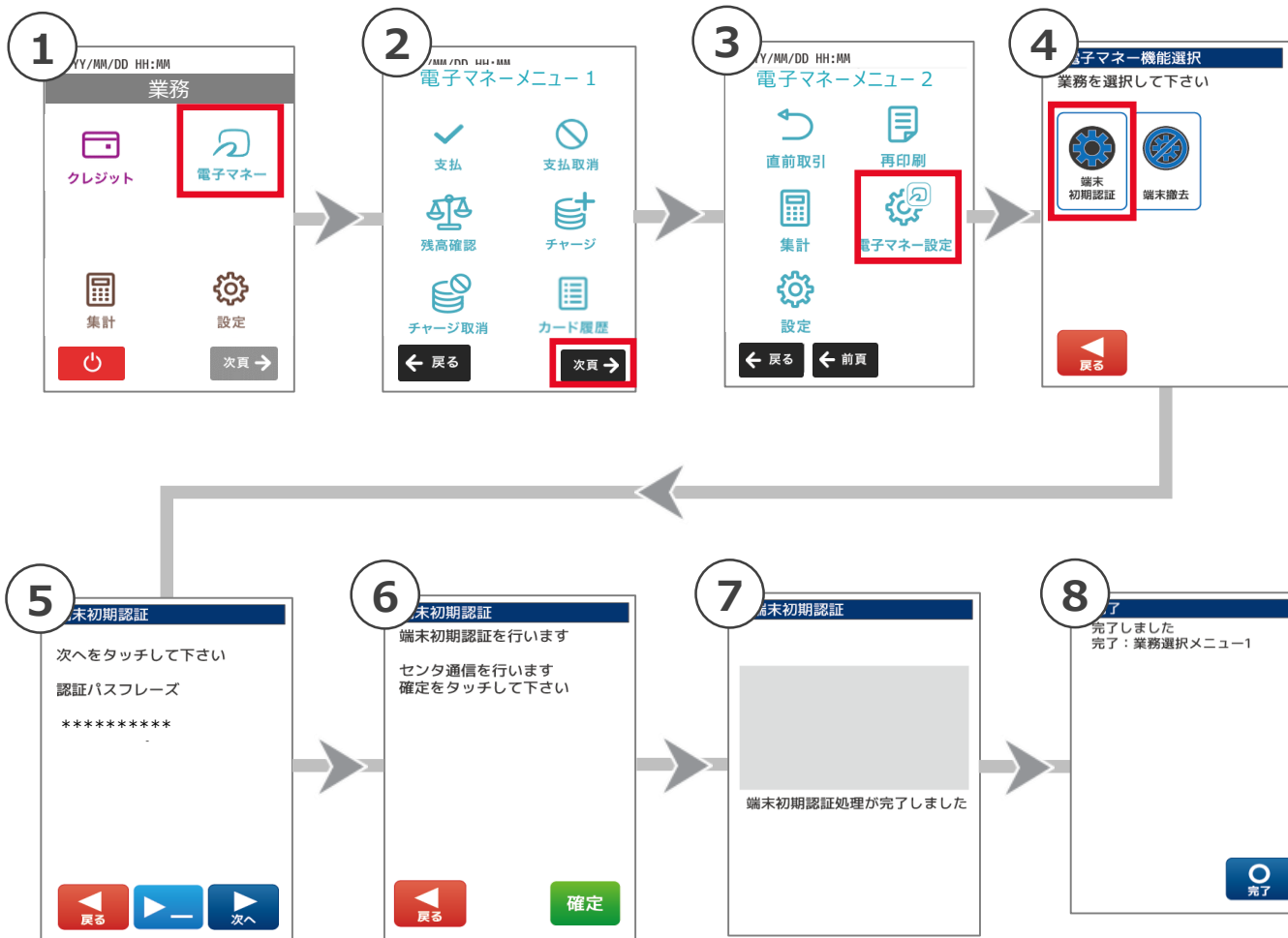
③ ソフトウェア更新および端末再起動の確認画面が出力されます。
内容を確認の上、画面右下「OK」ボタンを押下

⇒ソフトウェア更新後、端末再起動が実施されれば作業完了



【ご注意ください】
電子マネーサービスを追加された場合には先に裏面のプログラムDLLを実施してください

• 端末初期認証の実施



本操作は端末からサービスセンタへの接続を有効化するために、端末認証を実施する機能です。端末初期認証が必要なタイミングは以下の通りです。

- ・決済端末から初めて決済サービスセンタへ接続する場合
- ・対応ブランドを追加した場合

- ① 業務メニューより「電子マネー」を押下
- ② 画面右下「次頁」を押下
- ③ 「電子マネー設定」を押下
- ④ 「端末初期認証」ボタンを押下
- ⑤ 「次へ」を押下
- ⑥ 「確定」ボタンを押下
- ⑦ 初期認証処理完了画面が出力
- ⑧ 「完了」ボタンを押下いただき操作完了