



A9 モバイル決済端末 SIMカード交換マニュアル

1.0版

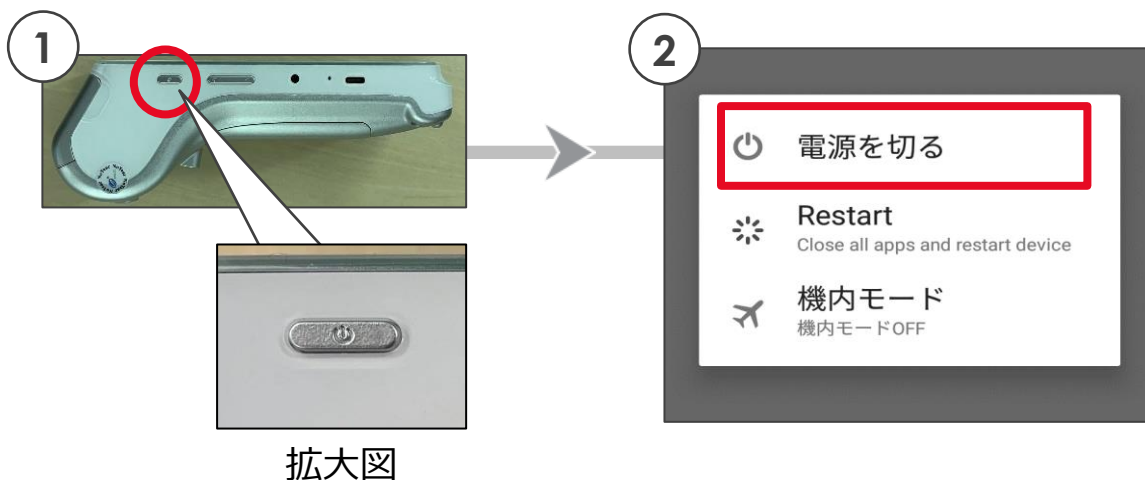
2023/10/18

LINK PROCESSING

- ご用意いただくもの

- これからご利用いただく端末
- お届けしたSIM

※注意 本作業の実施前に、既存端末及び、交換用の端末の電源をお切りください。



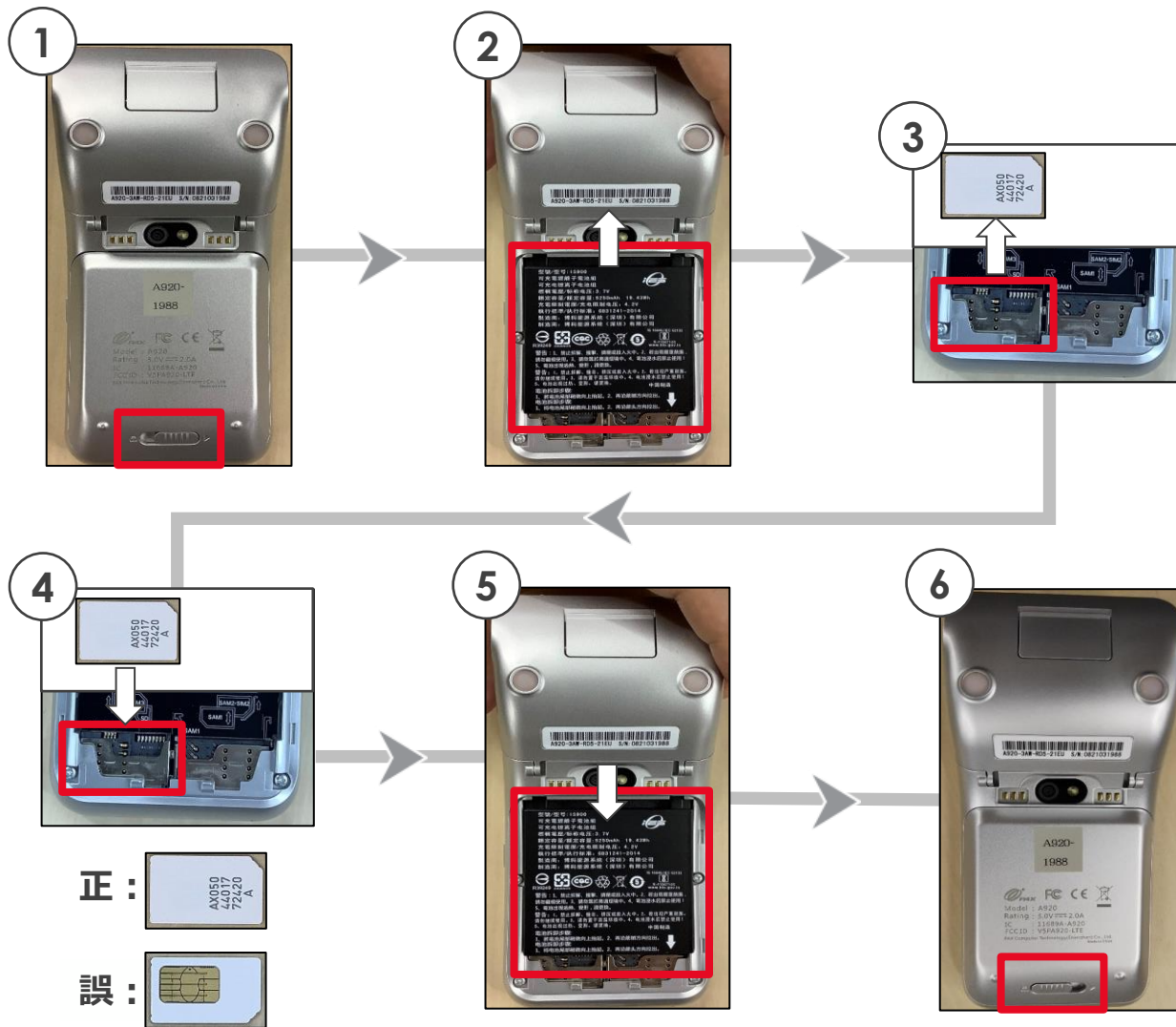
- 端末停止手順

①：端末左側面にある電源ボタンを長押し

②：画面にメニューがでてくるので「電源を切る」を選択



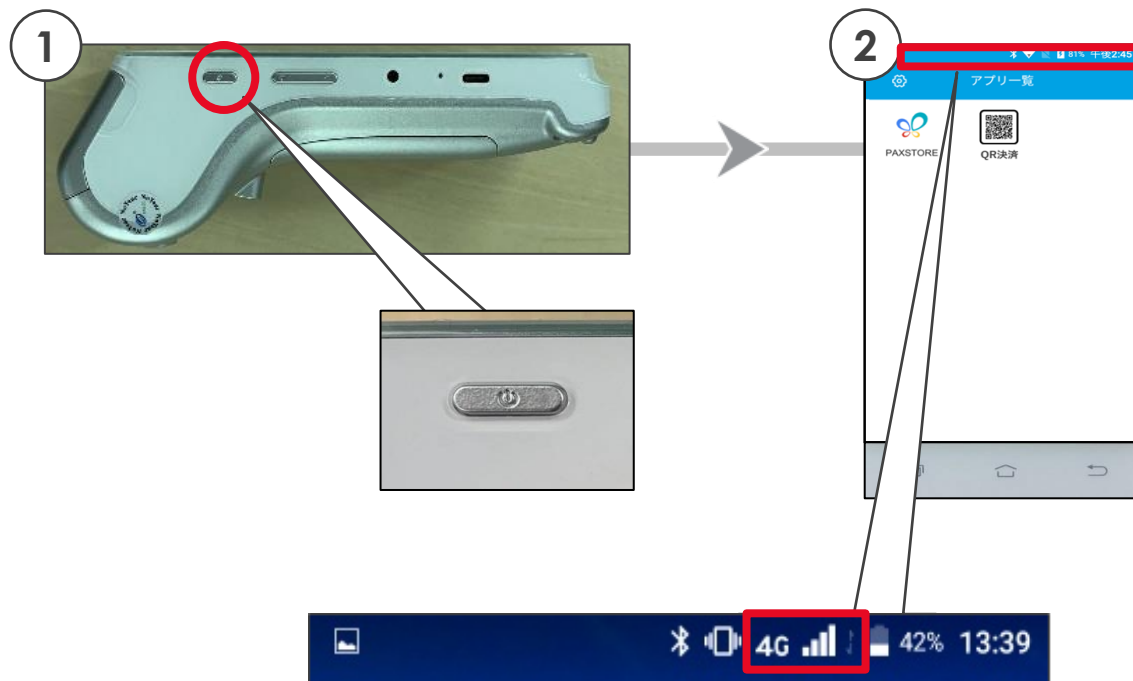
・SIMカードの交換



・SIMカード交換手順

- ①：端末背面下部のつまみを右にずらしバッテリーカバーを外す
- ②：バッテリーを取り外す
- ③：赤枠部分の左ソケットに取り付けられているSIMカードを取り外す
- ④：赤枠部分の左ソケットにSIMカードをセットする
※SIMカードの向きに注意
金色のチップ部分を奥側、
右上が欠け部分方向にして差し込む
- ⑤：②で取り外したバッテリーを元に戻す
※バッテリーの向きにご注意ください
- ⑥：①で外したバッテリーカバーを赤丸部分のつまみを左にずらし固定する
※抜いたSIMカードは破断したのち廃棄お願い致します。

• 通信の確認



• 通信の確認手順

①：端末左側面にある電源ボタンを長押しし電源を入れる

②：画面上部にあるステータスバー、電波が立っていてかつ左側に「4G(3G)」と表示されればSIMの認識完了し通信できる状態

※通信状態により数分～数十分かかる場合も有ります。
それでも認識しない場合、場所を変え再度お試しください。



【お問い合わせ先】

本件・初期不良・端末故障・操作方法のお問い合わせ

リンク・プロセッシング サービスデスク

電話番号：0120 - 964 - 036（365 日24 時間受付）

メール：info@linkprocessing.co.jp

LINK PROCESSING