

同梱物・各機能

同梱物 (4点)  
 端末本体 | 充電用ケーブル | 充電用アダプター | ロール紙



- ① タスクボタン
- ② ホームボタン (「アプリ一覧」に戻る)
- ③ 戻るボタン (無効化で使用不可)
- ④ QRコード/バーコード読み取りカメラ
- ⑤ バッテリーカバー開閉用ツメ
- ⑥ 電源ボタン (短押し: スリープ、長押し: 電源OFF)
- ⑦ 音量調整ボタン (左寄が+ 右寄がー)
- ⑧ 充電ケーブル差込口 (USB-C)

ロール紙セット



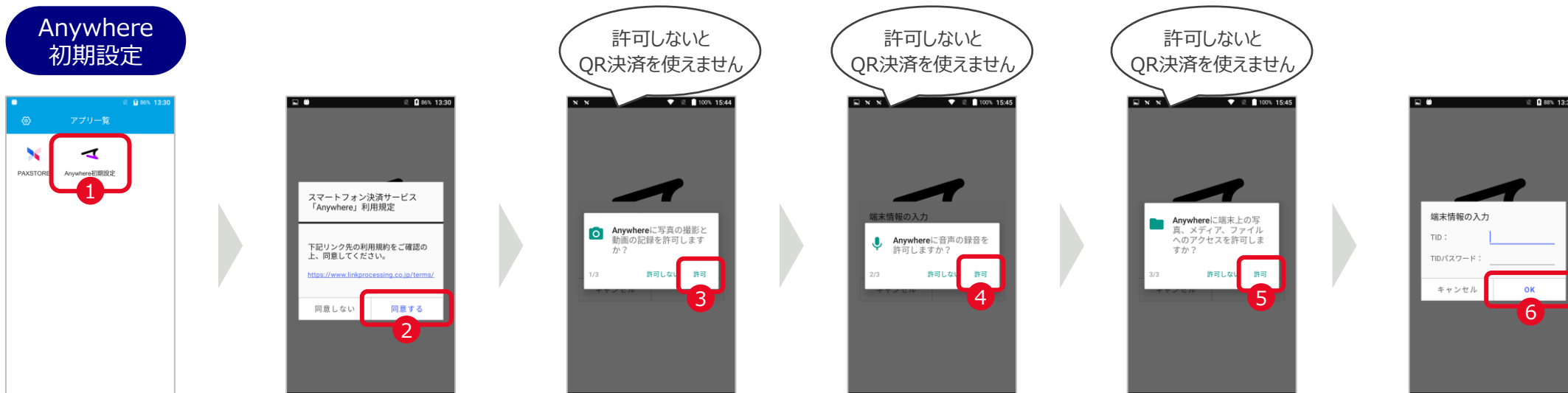
- ① 両端の凹みに指をかけ、矢印の方向へロール紙開閉レバーを引き、カバーを開ける
- ② 写真と同じ向きにロール紙が出ているようにセット
- ③ ロール紙が数センチ出ている状態でカバーを閉め、余白部分を切り取る

Wi-Fi設定

モバイルLTE通信 (SIMカード通信) の場合は設定不要



- ① 「アプリ一覧」画面の「歯車」を押下する
- ② 「設定」画面の「Wi-Fi」を押下する
- ③ 「Wi-Fi」画面の右上にある「●」を押下し「ON」に切り替える
- ④ 接続するネットワーク名を押下する (必要に応じてパスワードを入力)



- ①「アプリ一覧」画面の「Anywhere初期設定」を押下する
- ②「Anywhere」利用規定の内容を確認し「同意する」を押下する
- ③「写真の撮影と動画の記録を許可しますか？」という質問に「許可」を押下する
- ④「音声の録音を許可しますか？」という質問に「許可」を押下する

- ⑤「端末上の写真、メディア、ファイルへのアクセスを許可しますか？」という質問に「許可」を押下する
- ⑥別紙「[端末決済サービス利用開始のお知らせ](#)」に記載されている「TID」「TIDパスワード」を入力し、「OK」を押下し、「アプリ一覧」画面に戻る

## その他

- 本端末を利用しない時は、施錠された場所等で保管し、盗難対策を実施してください。
- 電源ボタン長押し後に「電源を切る」「Restart」「機内モード」が表示されます。
  - 「電源を切る」を押下すると、端末の電源が切れます。
  - 「Restart」を押下すると再起動されます。再起動により端末内で動作しているメモリがリセットされ端末動作がスムーズになります。定期的に再起動することをおすすめします。
  - 「機内モード」は押下しないでください。
- 付属品の充電ケーブル、充電アダプターで充電してください。付属品以外の機器で充電すると故障の原因になる可能性があります。
- バッテリー残量が30%～70%を維持するように充電すると、バッテリーの劣化を抑制することができます。

## 困ったときは

リンク・プロセッシング ホームページ「よくあるご質問」  
<https://faq.linkprocessing.co.jp/>

リンク・プロセッシング ホームページ「端末操作マニュアル」  
<https://www.linkprocessing.co.jp/resources/>

リンク・プロセッシング サービスデスク (24時間365日営業)  
 フリーダイヤル 0120-964-036

TIDおよび (表示されていれば) エラーコードをご用意頂くとご案内がスムーズです

